

CHARGERS

QUICK REFERENCE GUIDE

GUÍA DE REFERENCIA GUIDE DE RÉFÉRENCE FACILE

KEEPS YOU GOING.

Example Part # :

TSS-D 36 160 C 240

Electricity Phase
TSS-D: Single Phase Digital
TST-D: 3 Phase Digital
REC: Single Phase

Input Voltage
120: 110, 115, 120, 125, 130
240: 200, 208, 220, 240, 250
3: 208, 240, 480

Battery Voltage
 12 48
 24 72
 36 80

Size of Charger
S: 10" x 8" x 12" (254 mm x 203 mm x 304 mm)
A: 17¹/₄" x 11¹/₂" x 10³/₄" (438 mm x 292 mm x 273 mm)
B: 20" x 13³/₄" x 10³/₄" (508 mm x 368 mm x 273 mm)
C: 20" x 14¹/₂" x 28" (508 mm x 368 mm x 711 mm)
M: 25¹/₂" x 20" x 42" (647 mm x 508 mm x 1066 mm)

Current amps DC

10	40	140
15	60	160
20	80	180
25	100	200
30	120	

Formula:
 Current amps x 5.1 = 8-10 hour charge rate

Example:
 A 100 amp charger puts approximately 510 amp back in a battery in 8-10 hours

TSS-D DIGITAL



- Single phase input
 - USA input voltage: 200-208-220-240-250
 - Meets UL and CSA standards
 - Fully automatic
 - Equalization system
 - Digital display: volt/Cell, Current, Capacity Charged, Time of Charge, Error Messages
 - 3-second delay on start, to avoid sparks
 - Automatic start, charger shutdown on battery disconnection
 - Easy adjustment of input voltage, with transformer taps
- Entrada monofásica
 - Tensión de entrada en EE.UU.: 200-208-220-240-250
 - Cumple con las normas UL y CSA
 - Totalmente automático
 - Sistema de equalización
 - Pantalla digital: voltios/celda, Corriente, Capacidad cargada, Tiempo de carga, Mensajes de error
 - Retraso de 3 segundos en el arranque, para evitar chispas
 - Inicio automático, apagado de la batería cuando se desconecta la batería
- Entrée en monophasé
 - Tension d'entrée USA : 200-208-220-240-250
 - Satisfait aux normes UL et CSA
 - Totalemment automatique
 - Système d'égalisation
 - Affichage numérique : Volt / Cell Actuel, capacité de charge, Durée de charge, Messages d'erreur
 - Délai de 3 secondes au démarrage afin d'éviter les étincelles
 - Démarrage automatique, arrêt de la batterie suite à son débranchement

Part #	Volt	Amp	Amp Hour	Weight
TSS-D24120C240	24	120	564-660	99 lb 45 kg
TSS-D24140C240	24	140	658-770	117 lb 53 kg
TSS-D24160C240	24	160	752-880	170 lb 77 kg
TSS-D36100C240	36	100	470-550	143 lb 65 kg
TSS-D36120C240	36	120	564-660	152 lb 69 kg
TSS-D36140C240	36	140	650-770	161 lb 73 kg
TSS-D36160C240	36	160	765-880	177 lb 80 kg
TSS-D4880C240	48	80	376-440	119 lb 54 kg

Part #	Volt	Amp	Amp Hour	Weight
TSS-D48100C240	48	100	470-550	130 lb 59 kg
TSS-D48120C240	48	120	564-660	143 lb 65 kg
TSS-D7260C240	72	60	282-330	130 lb 59 kg
TSS-D7280C240	72	80	376-440	141 lb 64 kg
TSS-D72100C240	72	100	470-550	154 lb 70 kg
TSS-D8040C240	80	40	188-220	139 lb 63 kg
TSS-D8060C240	80	60	282-330	154 lb 70 kg
TSS-D8080C240	80	80	376-440	172 lb 78 kg

TST-D DIGITAL


- Three Phase
 - USA input voltage: 208-240-480
 - Meets UL and CSA standards
 - Fully automatic
 - Digital display: Volt/Cell, Current, Capacity Charged, Time of Charge, Error Messages
 - Autotest function
 - Equalization system
 - Automatic start, charger shutdown on battery disconnection
 - Easy adjustment of input voltage, with transformer taps
- Trifásico
 - Tensión de entrada en EE.UU.: 208-240-480
 - Cumple con las normas UL y CSA
 - Totalmente automático
 - Pantalla digital: Voltios/Celda, Corriente, Capacidad cargada, Tiempo de carga, Mensajes de error
 - Función de autotest
 - Sistema de equalización
 - Inicio automático, apagado de la batería cuando se desconecta la batería
- Triphasé
 - Tension d'entrée USA : 208-240-480
 - Satisfait aux normes UL et CSA
 - Totalement automatique
 - Affichage numérique : Volt / Cell Actuel, capacité de charge, Durée de charge, Messages d'erreur
 - Fonction d'autotest
 - Système d'égalisation
 - Démarrage automatique, arrêt de la batterie suite à son débranchement

Part #	Volt	Amp	Amp Hour	Weight	
TST-D2440A3	24	40	188-220	106 lb	48 kg
TST-D2460A3	24	60	282-330	126 lb	57 kg
TST-D2480A3	24	80	376-440	137 lb	62 kg
TST-D24100A3	24	100	470-550	146 lb	66 kg
TST-D24120A3	24	120	564-660	150 lb	68 kg
TST-D24140A3	24	140	658-770	168 lb	76 kg
TST-D24160B3	24	160	752-880	170 lb	77 kg
TST-D24180B3	24	180	846-990	181 lb	82 kg
TST-D24200B3	24	200	940-1100	194 lb	88 kg
TST-D3660A3	36	60	282-330	130 lb	59 kg
TST-D3680A3	36	80	376-440	141 lb	64 kg
TST-D36100A3	36	100	470-550	161 lb	73 kg
TST-D36120A3	36	120	564-660	179 lb	81 kg
TST-D36140B3	36	140	658-770	199 lb	90 kg
TST-D36160B3	36	160	752-880	210 lb	95 kg
TST-D36180B3	36	180	846-990	229 lb	104 kg
TST-D36200B3	36	200	940-1100	243 lb	110 kg

Part #	Volt	Amp	Amp Hour	Weight	
TST-D4840A3	48	40	188-220	124 lb	56 kg
TST-D4850A3	48	50	235-275	132 lb	60 kg
TST-D4860A3	48	60	282-330	146 lb	66 kg
TST-D4880A3	48	80	376-440	165 lb	75 kg
TST-D48100A3	48	100	470-550	181 lb	82 kg
TST-D48120A3	48	120	564-660	196 lb	89 kg
TST-D48140B3	48	140	658-770	218 lb	99 kg
TST-D48160B3	48	160	752-880	249 lb	113 kg
TST-D48180B3	48	180	846-990	269 lb	122 kg
TST-D48200B3	48	200	940-1100	291 lb	132 kg
TST-D48220B3	48	220	1316-1446	318 lb	144 kg
TST-D72100B3	72	100	470-550	207 lb	94 kg
TST-D72160B3	72	160	752-880	289 lb	131 kg
TST-D8040A3	80	40	188-220	146 lb	66 kg
TST-D8080A3	80	80	376-440	205 lb	93 kg
TST-D80160B3	80	160	752-880	284 lb	129 kg

TST-D DIGITAL

Part #	Volt	Amp	Amp Hour	Weight	
Canada - Input Voltages: default 600v (550-575-600-610-620 volt)					
TST-D24100A600	24	100	470-550	146 lb	66 kg
TST-D24120A600	24	120	564-660	150 lb	68 kg
TST-D24140A600	24	140	658-770	168 lb	76 kg
TST-D24160B600	24	160	752-880	170 lb	77 kg
TST-D24180B600	24	180	846-990	181 lb	82 kg
TST-D24200B600	24	200	940-1100	194 lb	88 kg
TST-D36100A600	36	100	470-550	161 lb	73 kg
TST-D36120A600	36	120	564-660	179 lb	81 kg
TST-D36140B600	36	140	658-770	199 lb	90 kg
TST-D36160B600	36	160	752-880	210 lb	95 kg
TST-D36180B600	36	180	846-990	229 lb	104 kg
TST-D36200B600	36	200	940-1100	243 lb	110 kg

Part #	Volt	Amp	Amp Hour	Weight	
Canada - Input Voltages: default 600v (550-575-600-610-620 volt)					
TST-D4880A600	48	80	376-440	165 lb	75 kg
TST-D48100A600	48	100	470-550	181 lb	82 kg
TST-D48120A600	48	120	564-660	196 lb	89 kg
TST-D48140B600	48	140	658-770	218 lb	99 kg
TST-D48160B600	48	160	752-880	249 lb	113 kg
TST-D48180B600	48	180	846-990	269 lb	122 kg
TST-D48220B600	48	220	1447-1667	310 lb	141 kg
TST-D8080A600	80	80	376-440	205 lb	93 kg
TST-D80100B600	80	100	470-550	232 lb	105 kg
TST-D80120B600	80	120	564-660	258 lb	117 kg
TST-D80140B600	80	140	658-770	273 lb	124 kg

TSS MULTIVOLT



- 12, 24, 36, 48volt DC output
- Single phase
- USA input voltage: 110-130 AC 60 Hz
- Manual timer

- 12, 24, 36, 48volt DC output
- Monofásico
- Tensión de entrada en EE.UU.: 110-130 AC 60Hz
- Temporizador manual

- 12, 24, 36, 48volt DC output
- Monophasé
- Tension d'entrée USA : 110-130AC 60Hz
- Temporisateur manuel

Part #	Volt	Amp	Amp Hour	Weight
TSS12-24-36-48V	12	50	235-275	60 lb 27 kg
	24	50	235-275	60 lb 27 kg
	36	35	165-193	60 lb 27 kg
	48	30	141-165	60 lb 27 kg

MVC MULTIVOLT



- 3 phase 50/60 Hz input
- 24-80volt DC adjustable output
- MVC HF Controlled Charger
- The charge system is the IUa. The bulk current can be regulated from zero to maximum using a potentiometer, while the voltage threshold knob can be set to any of 12 values. Charge time is set with a timer and is normally 0-24 hours.
- Ideal for battery shops for recovering old sulfated batteries.
- Can also be used as a current generator, or to charge a single battery cell or small cell stacks.
- Customizable

- Entrada trifasica de 50/60 Hz
- Salida de corriente continua ajustable de 24-80 voltios
- Cargador controlado MVC HF
- El sistema de carga es el IUa. La corriente de masa puede ser regulada de cero al máximo utilizando potenciómetro, mientras que el botón de umbral de voltaje se puede ajustar a cualquiera de los 12 valores. El tiempo de carga se fija con un temporizador y normalmente está entre 0-24 horas
- Ideal para tiendas de baterías para regenerar viejas baterías sulfatadas
- También puede ser utilizado como un generador de corriente, o para cargar una sola célula de la batería o pilas de elementos pequeños
- Personalizable

- Entrée en triphase 50/60 Hz
- Sortie ajustable de 24 a 80 volts DC
- Chargeur controle par MVC HF
- Le système de charge est celui de l'IUa L'injection de courant peut être réglée depuis zéro jusqu'au maximum en utilisant un potentiomètre, alors que le bouton de réglage du seuil de tension peut être réglé sur une quelconque des 12 valeurs La durée de charge est réglée avec un temporisateur et s'étend généralement de 0 à 24 heures.
- Idéal pour les négociants en batteries pour la récupération des vieilles batteries sulfatées
- Peut également être utilisé comme générateur de courant, ou pour charger une seule cellule de batterie ou un petit ensemble de cellules
- Personnalisable

Part #	Volt	Input Voltage	Amp Hour	Weight
MVC24-80100D3	24-80	208-240-480	0-100	259 lb 117 kg
MVC24-80100D600	24-80	600	0-100	259 lb 117 kg

MVD MULTIVOLT



- 3 phase 50/60 Hz input
 - 2-80 volt DC adjustable output
 - The most advanced technology
 - For battery formation, conditioning
 - Testing and desulphation
 - IGBT-HF Hybrid Converter
 - AC input from 3 phase 208/220/480 or also available in 600 VAC input
 - True universal charging capability Multi-Voltage, Multi-Capacity, Multi-Chemistry, from single cell to full battery packs
- Please note: Chargers may require to be special ordered.

- Entrada trifásica de 50/60 Hz
- Salida de corriente continua ajustable de 2-80 voltios
- La tecnología más avanzada para la formación de la batería, acondicionado, prueba y desulfuración
- Convertidor híbrido IGBT-HF
- Entrada de AC trifásica 208/220/480 ó también disponible en entrada de 600 VAC
- Capacidad de carga universal de voltajes múltiples, capacidad múltiple, multi-Química, de una sola célula a paquetes completos de baterías

Favor de tomar en cuenta: Los cargadores pueden requerir ser un pedido especial.

- Entrée de courant triphasé à 50/60 Hz 2-80volt
 - Sortie ajustable de 2 à 80 volts DC
 - La technologie la plus avancée pour formation de batteries, conditionnement, fins d'essai et désulfatation.
 - Convertisseur hybride IGBT-HF
 - Entrée AC de courant triphasé à 208/220/480 ou aussi disponible en entrée 600 VAC
 - Capacité de charge universelle de voltages multiples, capacité multiple, multi-chimie, d'une cellule unique à des blocs de piles complets
- Veuillez noter que les chargeurs pourraient exiger une commande spéciale.

Part #	Volt	Input Voltage	Amp Hour	Weight	
MVD24-80100B3	2-80	208-240-480	0-100	192 lb	87 kg
MVD24-80200B3	2-80	208-240-480	0-200	220 lb	100 kg
MVD24-80100B600	2-80	600	0-100	192 lb	87 kg
MVD24-80200B600	2-80	600	0-200	220 lb	100 kg

REC



- Single phase input
- USA Input voltage: 110-115-120-125-130, 200-208-220-240-250
- Meets UL and CSA standards
- Fully automatic
- 3-second delay on start, to avoid sparks
- Automatic start, charger shutdown on battery disconnection
- Easy adjustment of input voltage, with transformer taps


- Entrada monofásica
- Tensión de entrada en EE.UU.: 110-115-120-125-130, 200-208-220-240-250
- Cumple con las normas UL y CSA
- Totalmente automático
- Retraso de 3 segundos en el arranque, para evitar chispas
- Inicio automático, apagado del cargador cuando se desconecta la batería
- Fácil ajuste de la tensión de entrada, con frifos de transformador

- Entrée en monophasé
- Tension d'entrée USA : 110-115-120-125-130, 200-208-220-240-250
- Satisfait aux normes UL et CSA
- Totalement automatique
- Délai de 3 secondes au démarrage afin d'éviter les étincelles
- Démarrage automatique, arrêt du chargeur suite à son débranchement
- Réglage facile de la tension d'entrée, avec transformateur robinets

Part #	Volt	Amp	Amp Hour	Weight	
REC1215S120	12	15	70-83	25lb	11kg
REC1220S120	12	20	94-110	27lb	12kg
REC1225S120	12	25	118-138	29lb	13kg
REC1230S120	12	30	141-165	31lb	14kg
REC1240S120	12	40	188-220	38lb	17kg
REC1250A120	12	50	235-275	55lb	25kg
REC1260A120	12	60	282-330	60lb	27kg
REC1280B120	12	80	376-440	71lb	32kg
REC2410S120	24	10	47-55	25lb	11kg
REC2415S120	24	15	70-83	28lb	13kg
REC2420S120	24	20	94-110	31lb	14kg
REC2425S120	24	25	118-138	33lb	15kg
REC2430A120	24	30	141-165	44lb	20kg
REC2440A120	24	40	188-220	46lb	21kg

Part #	Volt	Amp	Amp Hour	Weight	
REC2450A120	24	50	235-275	53lb	24kg
REC2460A240	24	60	282-330	57lb	26kg
REC2480B240	24	80	376-440	72lb	33kg
REC24100B240	24	100	470-550	88lb	40kg
REC3630A120	36	30	141-165	51lb	23kg
REC3640A120	36	40	188-220	55lb	25kg
REC3650B240	36	50	235-275	81lb	37kg
REC3660B240	36	60	282-330	88lb	40kg
REC3680B240	36	80	376-440	92lb	42kg
REC4815A120	48	15	70-83	49lb	22kg
REC4830A120	48	30	166-198	57lb	26kg
REC4840B240	48	40	188-220	63lb	28kg
REC4850B240	48	50	235-275	65lb	29kg
REC4860B240	48	60	282-330	71lb	32kg

ENERGIC PLUS COMPARED

		Warranty	Digital Display	Adjustable Output Current	Low Voltage Override	Delay Start	Auto Start/Stop	Safety Timer	Independent Safety Circuit	Auto Equalizer	Auto Battery Maintenance	Auto Data Saving	Multivoltage Design	Open Software
Extreme Power	CR Series	•	•				•			•				
	XP Series	•	•	•			•			•				
	H Series	•	•				•			•				
Hawker®	Lifeplus™ TC3-W	•	•	•		•				•				
WorkHorse	Series I	•	•			•	•					•		
	Series II	•	•		•	•	•			•				
	Series III	•	•		•	•	•			•				
EnerSys®	EnForcer® Ferro	•	•			•	•			•		•		
Prestolite Power®	Battery-Mate100®	•	•	•		•	•	•		•		•		
GNB®	SCR200	•	•	•	•	•	•	•		•				
	Energic Plus TST-D	•	•	•	•	•	•	•	•	•	•	•	•	

- Independent Safety Circuit** - offers absolute protection of the battery against overcharge.
- Auto Battery Maintenance** - Keeps the battery in perfect condition when it is not used for a period of time.
- Open Software** - Engineers can easily add new features for custom applications.
- Auto Data Saving** - In the event you lose power, the charger will automatically resume from the exact point of interruption.

MISC. CHARGERS



Part #	Volt	Amps	Length		Width		Height	
SY88511	24	19	6.35"	161 mm	7.10"	180 mm	6.50"	165 mm
SY57930	24	12	11.00"	279 mm	4.60"	117 mm	7.00"	178 mm
SY88510	24	18	6.35"	161 mm	7.10"	180 mm	6.50"	165 mm
SY88508	24	19	7.70"	196 mm	7.10"	180 mm	6.50"	165 mm
SY88507	24	25	7.70"	196 mm	7.10"	180 mm	6.50"	165 mm
SY88509	24	25	7.70"	196 mm	7.10"	180 mm	6.50"	165 mm
SY88504	24	25	6.50"	165 mm	9.00"	229 mm	6.00"	152 mm
SY88505	24	25	6.50"	165 mm	9.00"	229 mm	6.00"	152 mm
SY82551	24	25	11.00"	279 mm	8.00"	203 mm	7.00"	178 mm
SY87817	36	25	11.00"	279 mm	8.00"	203 mm	7.00"	178 mm

QUICK CHARGE


- Portable and on-board chargers
- Small, compact and energy efficient
- Vibration resistant, rugged construction

- Cargadores portátiles y montados
- Pequeños, compactos y energéticamente eficientes
- Resistentes contra la vibraciones, de construcción robusta

- Chargeurs portables et montables
- Petits, compact et énergétiquement efficients
- Résistants aux vibrations de construction robuste

Part #	Quick Charge #	Volt	Amp	Length		Width		Height		Type
SYOBET12V10A	OBET12V10A	12	10	5.50"	140mm	7.00"	178mm	4.50"	114mm	On-Board
SYOBET24V25A	OBET24V25A	24	25	6.50"	165mm	9.00"	228mm	6.00"	152mm	On-Board
SYOBET24V15A	OBET24V15A	24	15	6.50"	165mm	7.00"	178mm	4.50"	114mm	On-Board
SYOBET24V10A	OBET24V10A	24	10	6.50"	165mm	7.00"	178mm	4.50"	114mm	On-Board
SY4831	QP2425	24	25	9.50"	241mm	10.00"	254mm	8.50"	216mm	Portable Gel/Wet
SY4834	QP2440	24	40	9.50"	241mm	10.00"	254mm	8.50"	216mm	Portable Gel/Wet
SYOBET36V25A	OBET36V25A	36	25	7.00"	178mm	9.00"	228mm	6.00"	152mm	On-Board
SY4837	QP3625	36	25	9.50"	241mm	10.00"	254mm	8.50"	216mm	Portable Gel/Wet
SY4838	QP3640	36	40	11.00"	279mm	10.00"	254mm	8.50"	216mm	Portable Gel/Wet

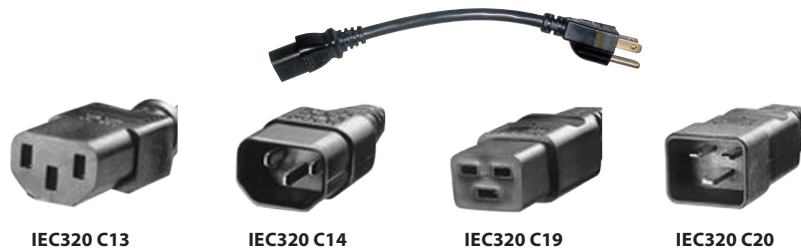
LESTER


Part #	Lester #	Volt	Amps	Length		Width		Height		Case
SYSCR1250	27020C0002	12	50	11.00"	279 mm	8.70"	221 mm	9.40"	239 mm	Portable
SY87821	12870	24	40	9.00"	229 mm	9.90"	251 mm	10.00"	254 mm	Built-in
SY87823	07210-03	24	25	9.50"	241 mm	8.70"	221 mm	10.10"	257 mm	Portable
SY88481	13175-03	24	25	9.50"	241 mm	8.70"	221 mm	10.10"	257 mm	Portable
SY88485	9800-01	24	20	9.50"	241 mm	8.70"	221 mm	10.10"	257 mm	Portable
SY87824	7210	24	25	9.50"	241 mm	8.70"	221 mm	10.10"	257 mm	Portable
SY88491	13110-03	24	25	9.50"	241 mm	8.70"	221 mm	10.10"	257 mm	Portable
SY88492	07105-01	24	25	9.50"	241 mm	8.70"	221 mm	10.10"	257 mm	Portable
SY88487	09513-00	24	40	11.10"	282 mm	8.60"	218 mm	11.80"	300 mm	Built-in
SY88495	09513-01	24	40	11.10"	282 mm	8.60"	218 mm	11.80"	300 mm	Portable
SY88478	10930-19	24	25	8.00"	203 mm	11.00"	279 mm	6.00"	152 mm	Built-in
SY88479	11010-19	24	25	8.00"	203 mm	11.00"	279 mm	6.00"	152 mm	Built-in
SY16940-19	16940-19	24	25	8.00"	203 mm	11.00"	279 mm	6.00"	152 mm	Built-in
SY87819	19740-90S	24	25	12.00"	305 mm	8.50"	216 mm	6.80"	173 mm	Built-in
SY88493	19460	24	25	10.40"	264 mm	8.90"	226 mm	8.60"	218 mm	Built-in
SY88490	14600-10	24	25	10.00"	254 mm	9.00"	229 mm	9.00"	229 mm	Built-in
SY87816	09032-00	24	25	13.50"	343 mm	6.00"	152 mm	9.10"	231 mm	Built-in
SY26040-02-W	26040-02-W	24	25	11.00"	279 mm	8.70"	221 mm	9.40"	239 mm	Portable
SY26040-83-W	26040-83-W	24	25	11.00"	279 mm	8.70"	221 mm	9.40"	239 mm	Portable
SY88482	19740-9JS	24	25	12.00"	305 mm	5.50"	140 mm	6.80"	173 mm	Built-in
SY08938	8938	32	35	11.10"	282 mm	8.60"	218 mm	11.80"	300 mm	Portable
SY87825	9700-01	36	20	9.50"	241 mm	8.70"	221 mm	10.10"	257 mm	Portable
SY87826	9611-03	36	25	9.50"	241 mm	8.70"	221 mm	10.10"	257 mm	Portable
SY88486	9611-02	36	25	9.50"	241 mm	8.70"	221 mm	10.10"	257 mm	Portable

LESTER

Part #	Lester #	Volt	Amps	Length		Width		Height		Case
SY06430-02	06430-02	36	25	9.50"	241 mm	8.70"	221 mm	10.10"	257 mm	Portable
SY11210-19	11210-19	36	25	9.50"	241 mm	8.70"	221 mm	10.40"	264 mm	Portable
SY88480	09475-02	36	40	11.10"	282 mm	8.70"	221 mm	11.80"	300 mm	Built-in
SY87827	GN45044-R	36	40	11.10"	282 mm	8.70"	221 mm	11.80"	300 mm	Portable
SY87828	09475-01	36	40	11.10"	282 mm	8.70"	221 mm	11.80"	300 mm	Portable
SY15350-19	15350-19	36	25	6.90"	175 mm	13.00"	330 mm	8.10"	206 mm	Built-in
SY17670	17670	36	25	15.00"	381 mm	7.80"	198 mm	8.10"	206 mm	Built-in
SY25970-01-W	25970-01-W	36	21	11.00"	279 mm	8.70"	221 mm	9.40"	239 mm	Portable
SY25970-04-W	25970-04-W	36	21	11.00"	279 mm	8.70"	221 mm	9.40"	239 mm	Portable
SY27050-04-W	27050-04-W	36	30	11.00"	279 mm	8.70"	221 mm	9.40"	239 mm	Portable
SYSCR3625	27060C0002	36	25	11.00"	279 mm	8.70"	221 mm	9.40"	239 mm	Portable
SY87829	17910-03	48	21	11.10"	282 mm	8.70"	221 mm	11.80"	300 mm	Portable
SY09695-03	09695-03	48	25	11.10"	282 mm	8.70"	221 mm	11.80"	300 mm	Portable
SY18710	18710	48	25	11.00"	279 mm	8.80"	224 mm	9.60"	244 mm	Built-in

CHARGER CORDSETS

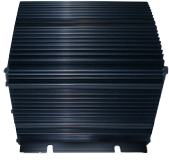


Part #	Cord	Plug	Length		Cord Type	Gauge
SY77328	Cord - Electrical	US 3 Prong to Bare Wire	96.00"	2438mm	SJOOW	14
SY77246	Cord - Electrical	90DEG C19 to US 3 Prong	36.00"	914mm	SJT	14
SY77329	Cord - Electrical	90DEG C19 to Bare Wire	36.00"	914mm	SJT	14
SY88924	Cable - Charger	Male 3-prong grounded	120.00"	3048mm	SJTOW	14
SY95663	Cord - Electrical	Euro 220V to IEC C19	36.00"	914mm	H05VV-F	14
SY95819	Cord - Electrical	US 3 Prong to IEC C13	36.00"	914mm	SJT	14
SY81228	Cord - Electrical	Male 3-prong grounded	96.00"	2438mm	SJTOW	14
SY77323	Cord - Electrical	IEC C13 to Bare Wire	8.00"	203mm	SJT	16
SY77324	Cord - Electrical	US 3 Prong to IEC C13	9.50"	241mm	SJT	16
SY77325	Cord - Electrical	US 3 Prong to IEC C13	79.00"	2006mm	SJT	16
SY77327	Cord - Electrical	US 3 Prong to Bare Wire	96.00"	2438mm	SJTOW	16
SY95664	Cord - Electrical	US 3 Prong to IEC C13	80.00"	2032mm	SJT	16
SY95667	Cord - Electrical	US 3 Prong to Bare Wire	12.00"	305mm	SJOW	16
SY95665	Cord - Electrical	90DEG IEC C13 to Bare Wire	138.00"	3505mm	H05VV-F	18
SY95670	Cord - Electrical	IEC C13 to UK	12.00"	305mm	H05VV-F	19
SY77326	Plug - Electrical Cord	US 3 Prong Plug				
SY77330	Plug - Electrical Cord	110V AC UK - Waterproof				

MAC

	Part #	Volt	Amps	Length		Width		Height		
On-Board 	SYB9430	12	30	11.75"	298 mm	5.50"	140 mm	7.00"	178 mm	
	SYBA700	12	30	14.37"	365 mm	5.50"	140 mm	7.00"	178 mm	
	SYB6571	24	15	11.75"	298 mm	5.50"	140 mm	7.00"	178 mm	
	SYB9357	24	15	11.75"	298 mm	5.50"	140 mm	7.00"	178 mm	
	SY88477	24	40	9.00"	229 mm	9.60"	244 mm	11.25"	286 mm	
	SYBA1025	24	15	11.75"	298 mm	5.50"	140 mm	7.00"	178 mm	
	SY87813	24	15	11.80"	300 mm	5.50"	140 mm	7.00"	178 mm	
	SY87814	24	15	11.00"	279 mm	5.37"	137 mm	7.00"	178 mm	
	ET Series 	SYET2420	24	20	10.60"	269 mm	8.40"	213 mm	10.60"	269 mm
		SYET3620	36	20	10.60"	269 mm	8.40"	213 mm	10.60"	269 mm
SY88475		36	25	10.60"	269 mm	8.40"	213 mm	10.60"	269 mm	
Multivolt 	SYM50A	12-48	25-50	14.00"	356 mm	13.75"	349 mm	22.75"	578 mm	
Patriot Series 	SYPAC640	12	40	12.50"	318 mm	12.25"	311 mm	18.87"	479 mm	
	SYPAC675	12	75	12.50"	318 mm	12.25"	311 mm	18.87"	479 mm	
	SYPAC1240	24	40	12.50"	318 mm	12.25"	311 mm	18.87"	479 mm	
	SYPAC1230	24	30	12.50"	318 mm	12.25"	311 mm	18.87"	479 mm	
	SYPAC1250	24	50	12.50"	318 mm	12.25"	311 mm	18.87"	479 mm	
	SYPAC1260	24	60	12.50"	318 mm	12.25"	311 mm	18.87"	479 mm	
	SYPAC1860	36	60	12.50"	318 mm	12.25"	311 mm	18.87"	479 mm	
	SYPAC1850	36	50	12.50"	318 mm	12.25"	311 mm	18.87"	479 mm	
	SYPAC1830	36	30	12.50"	318 mm	12.25"	311 mm	18.87"	479 mm	
	SYPAC1840	36	40	12.50"	318 mm	12.25"	311 mm	18.87"	479 mm	
	SYPAC2425	48	25	12.50"	318 mm	12.25"	311 mm	18.87"	479 mm	
	SYPAC2440	48	40	12.50"	318 mm	12.25"	311 mm	18.87"	479 mm	
	SCR Series 	SYSCR1210	12	10	10.60"	269 mm	8.40"	213 mm	10.60"	269 mm
		SYSCR1220	12	20	10.60"	269 mm	8.40"	213 mm	10.60"	269 mm
SYSCR1230		12	30	10.60"	269 mm	8.40"	213 mm	10.60"	269 mm	
SYSCR2415		24	15	10.60"	269 mm	8.40"	213 mm	10.60"	269 mm	
SYSCR2420		24	20	10.60"	269 mm	8.40"	213 mm	10.60"	269 mm	
SYSCR2425		24	25	10.60"	269 mm	8.40"	213 mm	10.60"	269 mm	
SYSCR2430		24	30	10.60"	269 mm	8.40"	213 mm	10.60"	269 mm	
SYSCR3615		36	15	10.60"	269 mm	8.40"	213 mm	10.60"	269 mm	
SYSCR3620		36	20	10.60"	269 mm	8.40"	213 mm	10.60"	269 mm	
SYSCR3630		36	30	10.60"	269 mm	8.40"	213 mm	10.60"	269 mm	
SYSCR4810		48	10	10.60"	269 mm	8.40"	213 mm	10.60"	269 mm	
SYSCR4815	48	17	10.60"	269 mm	8.40"	213 mm	10.60"	269 mm		

SIGNET



- Compact on-board HF chargers
- Sealed water resistant design
- High frequency technology
- Cargadores HF montados y compactos
- Sellado con diseño resistente al agua
- Tecnología de alta frecuencia
- Chargeurs HF compacts et montables
- Design scellé et résistant à l'eau
- Technologie à haute fréquence

Part #	Volt	Amps	Length	Width	Height	Receptacle
SYHB150-12	12	9	7.55" 192mm	5.98" 152mm	3.11" 79mm	C14
SYHB750-24	24	25	7.72" 196mm	7.10" 180mm	6.50" 165mm	C14
SYHB600-24B	24	19	6.34" 161mm	7.10" 180mm	6.50" 165mm	C14
SYHB600-24	24	19	6.34" 161mm	7.10" 180mm	6.50" 165mm	C14
SYHB500-24	24	18	6.34" 161mm	7.10" 180mm	6.50" 165mm	None - Hard wired Cord
SY95885	24	19	6.34" 161mm	7.10" 180mm	6.50" 165mm	C20
SY95886	24	19	6.34" 161mm	7.10" 180mm	6.50" 79mm	None - Hard wired Cord
SYHB51000-36	36	20	7.72" 196mm	7.09" 180mm	6.50" 165mm	None - Hard wired Cord
SYHB51000-48	48	17	7.72" 196mm	7.09" 180mm	6.50" 165mm	None - Hard wired Cord

SPE CHARGERS



Part #	Volt	Amps	Length	Width	Height
SYCBHF2-1215-G	12	15	12.00" 310mm	7.00" 180mm	4.00" 100mm
SYCBHF2-1220-G	12	20	12.00" 310mm	7.00" 180mm	4.00" 100mm
SYCBHF2-1225-G	12	25	12.00" 310mm	7.00" 180mm	4.00" 100mm
SYCBHF2-1230-G	12	30	12.00" 310mm	7.00" 180mm	4.00" 100mm
SYCBHF2-1215-W	12	15	12.00" 310mm	7.00" 180mm	4.00" 100mm
SYCBHF2-1220-W	12	20	12.00" 310mm	7.00" 180mm	4.00" 100mm
SYCBHF2-1225-W	12	25	12.00" 310mm	7.00" 180mm	4.00" 100mm
SYCBHF2-1230-W	12	30	12.00" 310mm	7.00" 180mm	4.00" 100mm
SYCBHF2-XP1225-G	12	25	12.00" 310mm	7.00" 180mm	4.00" 100mm
SYCBHF2-XP1230-G	12	30	12.00" 310mm	7.00" 180mm	4.00" 100mm
SYCBHF2-XP1235-G	12	35	12.00" 310mm	7.00" 180mm	4.00" 100mm
SYCBHF2-XP1240-G	12	40	12.00" 310mm	7.00" 180mm	4.00" 100mm
SYCBHF2-XP1225-W	12	25	12.00" 310mm	7.00" 180mm	4.00" 100mm
SYCBHF2-XP1230-W	12	30	12.00" 310mm	7.00" 180mm	4.00" 100mm
SYCBHF2-XP1235-W	12	35	12.00" 310mm	7.00" 180mm	4.00" 100mm
SYCBHF2-XP1240-W	12	40	12.00" 310mm	7.00" 180mm	4.00" 100mm
SYCBHD3-1215-G	12	15	10.00" 245mm	6.00" 160mm	4.00" 100mm
SYCBHD3-1215-W	12	15	10.00" 245mm	6.00" 160mm	4.00" 100mm
SYCBHD3-1225-G	12	25	10.00" 245mm	6.00" 160mm	4.00" 100mm
SYCBHD3-1225-W	12	25	10.00" 245mm	6.00" 160mm	4.00" 100mm
SYCBHF2-2415-G	24	15	12.00" 310mm	7.00" 180mm	4.00" 100mm
SYCBHF2-2420-G	24	20	12.00" 310mm	7.00" 180mm	4.00" 100mm
SYCBHF2-2425-G	24	25	12.00" 310mm	7.00" 180mm	4.00" 100mm
SYCBHF2-2430-G	24	30	12.00" 310mm	7.00" 180mm	4.00" 100mm
SYCBHF2-2415-W	24	15	12.00" 310mm	7.00" 180mm	4.00" 100mm
SYCBHF2-2420-W	24	20	12.00" 310mm	7.00" 180mm	4.00" 100mm
SYCBHF2-2425-W	24	25	12.00" 310mm	7.00" 180mm	4.00" 100mm

SPE CHARGERS

Part #	Volt	Amps	Length	Width	Height
SYCBHF2-2430-W	24	30	12.00" 310mm	7.00" 180mm	4.00" 100mm
SYCBHF2-XP2425-G	24	25	12.00" 310mm	7.00" 180mm	4.00" 100mm
SYCBHF2-XP2430-G	24	30	12.00" 310mm	7.00" 180mm	4.00" 100mm
SYCBHF2-XP2435-G	24	35	12.00" 310mm	7.00" 180mm	4.00" 100mm
SYCBHF2-XP2440-G	24	40	12.00" 310mm	7.00" 180mm	4.00" 100mm
SYCBHF2-XP2425-W	24	25	12.00" 310mm	7.00" 180mm	4.00" 100mm
SYCBHF2-XP2430-W	24	30	12.00" 310mm	7.00" 180mm	4.00" 100mm
SYCBHF2-XP2435-W	24	35	12.00" 310mm	7.00" 180mm	4.00" 100mm
SYCBHF2-XP2440-W	24	40	12.00" 310mm	7.00" 180mm	4.00" 100mm
SYCBHD3-2415-G	24	15	10.00" 245mm	6.00" 160mm	4.00" 100mm
SYCBHD3-2415-W	24	15	10.00" 245mm	6.00" 160mm	4.00" 100mm
SYCBHD3-2425-G	24	25	10.00" 245mm	6.00" 160mm	4.00" 100mm
SYCBHD3-2425-W	24	25	10.00" 245mm	6.00" 160mm	4.00" 100mm
SYCBHF2-3615-G	36	15	12.00" 310mm	7.00" 180mm	4.00" 100mm
SYCBHF2-3620-G	36	20	12.00" 310mm	7.00" 180mm	4.00" 100mm
SYCBHF2-3625-G	36	25	12.00" 310mm	7.00" 180mm	4.00" 100mm
SYCBHF2-3615-W	36	15	12.00" 310mm	7.00" 180mm	4.00" 100mm
SYCBHF2-3620-W	36	20	12.00" 310mm	7.00" 180mm	4.00" 100mm
SYCBHF2-3625-W	36	25	12.00" 310mm	7.00" 180mm	4.00" 100mm
SYCBHF2-XP3625-G	36	25	12.00" 310mm	7.00" 180mm	4.00" 100mm
SYCBHF2-XP3630-G	36	30	12.00" 310mm	7.00" 180mm	4.00" 100mm
SYCBHF2-XP3625-W	36	25	12.00" 310mm	7.00" 180mm	4.00" 100mm
SYCBHF2-XP3630-W	36	30	12.00" 310mm	7.00" 180mm	4.00" 100mm
SYCBHF2-4815-G	48	15	12.00" 310mm	7.00" 180mm	4.00" 100mm
SYCBHF2-4820-G	48	20	12.00" 310mm	7.00" 180mm	4.00" 100mm
SYCBHF2-4815-W	48	15	12.00" 310mm	7.00" 180mm	4.00" 100mm
SYCBHF2-4820-W	48	20	12.00" 310mm	7.00" 180mm	4.00" 100mm
SYCBHF2-XP4822-G	48	22	12.00" 310mm	7.00" 180mm	4.00" 100mm
SYCBHF2-XP4822-W	48	22	12.00" 310mm	7.00" 180mm	4.00" 100mm
SYCBHF2	12-48	15 -30	12.02" 310mm	7.08" 180mm	3.93" 100mm
SYCBHD1	12-24	8-10	6.50" 164mm	5.30" 134mm	2.50" 63mm
SYCBHF1-SM	12-24	12	9.48" 241mm	5.29" 134mm	3.16" 80mm
SYHF1-IP	12-24	10-13	8.86" 225mm	5.98" 152mm	3.31" 84mm

DELTA Q CHARGERS

Part #	Volt	Amps	Length	Width	Height
SY109779	24	25	9.70" 246mm	10.20" 260mm	4.50" 114mm
JL400238	24	25	9.70" 246mm	10.20" 260mm	4.50" 114mm
SYIC650-24	24	27	9.90" 251mm	7.30" 185mm	3.10" 79mm
SYIC650-AWPKIT	24	27	9.90" 251mm	7.30" 185mm	3.10" 79mm
SY109780	36	21	9.70" 246mm	10.20" 261mm	4.50" 115mm
EZ628102	36	21	9.70" 246mm	10.20" 260mm	4.50" 114mm
EZ603679	36	21	9.70" 246mm	10.20" 260mm	4.50" 114mm
SYIC650-36	36	18	9.90" 251mm	7.30" 185mm	3.10" 79mm
SY109781	48	18	9.70" 246mm	10.20" 262mm	4.50" 116mm
EZ622419	48	16	9.70" 246mm	10.20" 260mm	4.50" 114mm
SYIC650-48	48	14	9.90" 251mm	7.30" 185mm	3.10" 79mm




Other Brands of Chargers available from stock or by special order: All Tech, Anpat, Diversified Power, etc. Replacement parts available for all chargers


Otras marcas de cargadores que están disponibles en stock o por pedido especial: All Tech, Anpat, Diversified Power y más Partes de repuesto están disponibles para todos los cargadores

Autres marques de chargeurs disponibles en stock ou en commande spéciale: All Tech, Anpat, Diversified Power et plus Les pièces de rechange disponibles pour tous les chargeurs

GOLF CART CHARGERS

	Part #	Volt	Amps	Length	Width	Height
	EZ628102	36	21	9.70" 246mm	10.20" 260mm	4.50" 114mm
	EZ603679	36	21	9.70" 246mm	10.20" 260mm	4.50" 114mm
	EZ622419	48	16	9.70" 246mm	10.20" 260mm	4.50" 114mm

- UL approved
 - Set to flooded lead-acid batteries with ability to switch to AGM/Gel type batteries
 - Easily readable lights to indicate charging state• Frequency 50/60Hz
 - Light weight and portable with handle
 - Begin charge cycle with batteries as low as 2 volts
 - Float feature allows for batteries to maintain full charge at the end of charge cycle
- UL aprobado
 - Baterías de plomo-ácido contra inundación con capacidad para cambiar a baterías de AGM / GEL
 - Luces de fácil lectura para indicar el estado de carga
 - Frecuencia 50 / 60Hz
 - De peso ligero y portátil con asa
 - Comienza ciclo de carga cuando las pilas se encuentran a 2 voltios
 - La función de flotación permite que las baterías se mantengan cargadas completamente al final del ciclo de carga
- Homologué UL
 - Réglé pour les piles ouvertes plomb-acide avec la capacité de changer pour des piles de type AGM/Gel
 - Lumières faciles à lire qui indiquent l'état de charge
 - Fréquence 50/60 Hz
 - Incluye pinzas de cocodrilo
 - Léger, portable et facile à manipuler
 - La charge commence avec des piles au voltage aussi bas que 2 volts
 - Une fonction de flottement permet aux piles de conserver une charge complète à la fin du cycle de charge

	Part #	Volt	Amps	Weight
	SY24-CBHF2-STK12	12	15	5lb
	SY24-CBHF2-STK24	24	20	5lb
	SY24-CBHF2-CC36	36	25	5lb
	SY24-CBHF2-EZ36	36	25	5lb
	SY24-CBHF2-STK36	36	25	5lb
	SY24-CBHF2-CC	48	30	5lb
	SY24-CBHF2-EZ48	48	30	5lb
	SY24-CBHF2-YAM	48	30	5lb
	SY24-CBHF2-YDRE	48	30	5lb
	SY24-CBHF2-YDREAG	48	30	5lb
	SY24-CBHF2-STK48	48	30	5lb
	SY24-CBHF2-CC	48	30	5lb
	SY24-CBHF2-CC36	36	25	5lb
	SY24-CBHF2-EZ36	36	25	5lb
	SY24-CBHF2-EZ48	48	30	5lb
	SY24-CBHF2-YAM	48	30	5lb
	SY24-CBHF2-YDRE	48	30	5lb
	SY24-CBHF2-YDREAG	48	30	5lb

SY24-CBHF2 CHARGEPLUS PIGTAIL

Part #	Features
SY24-CCDC	Chargeplus Club Car to SB50
SY24-CC36DC	Chargeplus W/36V E-Z-GO Connector
SY24-EZ36DC	Chargeplus E-Z-GO 36V to SB50
SY24-EZ48DC	Chargeplus E-Z-GO 48V to SB50
SY24-EZ48VTXDC	Chargeplus E-Z-GO 48V to TXT
SY24-YAMDC	Chargeplus Yamaha 2-PIN to SB50
SY24-YDREDC	Chargeplus Yamaha 3-PIN to SB50

CHARGER / MAINTAINER

- 4-stage battery charger with battery desulfating mode, constant current, constant voltage and float voltage.
 - Will charge any Gel, AGM, Sealed, Wet and all other types or Lead Acid batteries
 - Efficiency of 80%
 - Frequency 50/60Hz
 - Comes with Alligator clamps
 - Can be left connected indefinitely without harming the battery
 - Can start deeply discharged battery
 - Suitable for on-board or off-board applications
 - Approvals from (UL, TUV, CE, GS, RoHS, EMC, LVD, & UL Medical Standards
- Cargador para baterías de 4 celdas con modo de desulfatador, de corriente constante y tensión de flotación
 - Puede cargar cualquier tipo de batería; Gel, AGM, Sellada, Humeda , Batería de Plomo Acido tambien llamadas baterías de plomo abierto.
 - Eficiencia del 80%
 - Frecuencia 50/60HZ
 - Incluye pinzas de cocodrilo
 - Puede estar conectado a la batería indefinidamente sin dañarla
 - Puede hacer que las baterías que están completamente descargadas arranquen al instante.
 - Adecuado para cualquier tipo de aplicaciones de batería fuera o dentro del equipo
 - Tiene las aprobaciones de: UL, TUV, CE, GS, RoHS, EMC, LVD, & Normas Medicas del UL
- Chargeur à batterie 4 phases avec mode de désulfitage de la batterie, courant constant, tension constante et tension de charge de compensation.
 - Charger les batteries gel, AGM, scellées, à liquide et tous autres types de batteries plomb-acide.
 - Efficacité à 80 %.
 - Fréquence 50/60 Hz.
 - Comprend les pinces alligator
 - Peut être laissé branché indéfiniment sans endommager la batterie.
 - Peut démarrer une batterie extrêmement déchargée.
 - Convient aux applications à bord et hors bord.
 - Approbations : UL, TUV, CE, GS, RoHS, EMC, LVD, et standards médicaux UL



Part #	Volt	Amp	Length	Width	Height
SY1220SR20	12	10	6.60" 168 mm	3.00" 76 mm	1.75" 44 mm

POWER PULSE

Power Pulse is NOT a charger. It is a battery maintenance device. Standard charging does not eliminate the main cause of premature battery failure – sulfate deposit build up on battery plates, but PulseTech's patented high frequency pulse does. These units generate an intermittent, optimized high frequency pulse that reduces the existing sulfate deposits and keeps them from building up again. This technology dramatically improves the battery's ability to accept and hold a charge and extend the life of the battery.

Power Pulse NO es un cargador. Es un dispositivo de mantenimiento de pilas. La carga estándar no elimina la principal causa de fallos prematuros en la pila, los depósitos de sulfato depositados en las placas de la batería, pero el pulso patentado de alta frecuencia de PulseTech sí lo hace. Estas unidades generan un pulso de alta frecuencia optimizado e intermitente que reduce los depósitos existentes de sulfato y previene que se formen otra vez. Esta tecnología mejora de forma drástica la habilidad de la batería para aceptar y aguantar una carga y extender la vida de la pila.

Power Pulse n'est pas un chargeur. Il s'agit d'un dispositif d'entretien de batteries. Le chargement standard n'élimine pas la cause principale de l'échec prématuré de la batterie - un dépôt de sulfate qui s'accumule sur les plaques de la batterie - mais les impulsions à haute fréquence brevetées de PulseTech l'éliminent. Ces unités génèrent une impulsion intermittente et optimisée à haute fréquence qui réduit les dépôts de sulfate existants et les empêche de s'accumuler à nouveau. Cette technologie améliore considérablement la capacité de la batterie à accepter et à maintenir une charge et elle prolonge la vie de la batterie.



Part #	Volt	Wire Length	Weight	Circuit Box Dimensions
SYPP-12-L	12	3.00'	0.50 lb	4.00" x 1.75" x 1.00"
SYPP-24-L	24	3.00'	0.50 lb	4.00" x 1.75" x 1.00"
SYPP-36-L	36	3.00'	0.50 lb	4.00" x 1.75" x 1.00"
SYPP-48-L	48	3.00'	0.50 lb	4.00" x 1.75" x 1.00"

SOLAR PULSE



The Solar Pulse SP 2 provides a full 2 watts of power utilizing a small, very durable "Armored" design. This solar panel replaces the natural discharge of batteries when left unused and the power loss from electrical accessories that occurs when the ignition is switched off. The SP 2 uses our patented, high frequency Pulse Technology to increase battery performance by removal of damaging sulfate crystal deposits from the battery plates. This allows the battery to accept, store, and release energy throughout an extended lifespan.

El Solar Pulse SP 2 proporciona 2 vatios enteros de potencia usando un diseño muy pequeño, durable y protector. Este panel solar reemplaza la descarga natural de las baterías cuando se dejan sin usar y la pérdida de potencia de accesorios eléctricos, la cual ocurre cuando se apaga el interruptor. El SP 2 usa nuestra tecnología de pulso patentada de alta frecuencia para aumentar el rendimiento de la batería mediante la eliminación de depósitos de cristales de sulfato perjudiciales para las placas de la pila. Esto permite a la pila aceptar, almacenar y liberar energía a lo largo de un ciclo muy largo.

Le Solar Pulse SP 2 fournit une alimentation de 2 watts complets en utilisant un petite et très durable conception « blindée ». Ce panneau solaire remplace la décharge naturelle des batteries lorsqu'elles ne sont pas utilisées et la perte d'alimentation des accessoires électriques qui se produit lorsque le contact est coupé. Le SP 2 utilise notre technologie brevetée d'impulsion à haute fréquence pour augmenter les performances de la batterie par l'élimination des dépôts de cristaux de sulfate néfastes des plaques de la batterie. Cela permet à la batterie d'accepter, de stocker et de libérer de l'énergie tout au long d'une durée de vie prolongée.

	Pulse Frequency	Watts	Max Charging DC Voltage	Circuit Box Dimensions	Solar Panel Dimensions	Box to Lugs Wire Length	Box to Panel Wire Length	Weight
SYSP-2	22-28 kHz	2	16.5 V, 250 mA	3.25" x 2.25" x 1.50"	4.75" x 8.56" x 0.13"	3.00'	17.00'	1.35 lb
SYSP-5	22-28 kHz	5	16.5 V, 350 mA	3.25" x 2.25" x 1.50"	8.88" x 8.75" x 0.13"	3.00'	17.00'	1.65 lb
SYSP-6	22-28 kHz	6	16.5 V, 365 mA	3.25" x 2.25" x 1.50"	16.00" x 4.93" x 0.13"	3.00'	14.00'	1.50 lb
SYSP-25	18-36kHz	25	14.8 V	5.25" x 2.50" x 1.30"	17.75" x 21.25" x 0.13"	2.60'	25.00'	6.50 lb

REDI PULSE



The RediPulse Pro-12 provides a continuous cycle of low amperage charge reversing normal discharge. It also utilizes a high frequency patented pulse reducing the size and number of lead sulfate deposits rooted on the battery plate. Your batteries will remain "factory fresh" no matter how long they have been sitting.

El RediPulse Pro-12 aporta un ciclo continuo de carga de bajo amperaje invirtiendo la descarga normal. También usa un pulso de alta frecuencia patentado, reduciendo el tamaño y número de depósitos de sulfato de plomo enraizados a la placa de la pila. Tus pilas estarán "como recién salidas de fábrica" sin importar el tiempo que lleven funcionando.

Le RediPulse Pro-12 fournit un cycle continu de chargement à faible ampérage inversant la décharge normale. Il utilise également une impulsion à haute fréquence brevetée réduisant la taille et le nombre de dépôts de sulfato de plomb s'accumulant sur la plaque de la batterie. Vos batteries resteront dans un état équivalent à « fraîchement sorties de l'usine », peu importe combien de temps elles n'ont pas été utilisées.

	Electrical Input	Outlets	Pulse Frequency	Max Charging DC Voltage	Max Charging DC Current	Circuit Box	Box to Clamps Wire Length	Weight
SYPRO-12	100-240 V AC, 50-60 Hz	12	22-28 kHz	14.7	750 mA	7.25" x 2.35" x 1.00"	72.00"	2.00 lb

XTREME CHARGE



SYXC100-P Xtreme Charge 5-stage Maintenance Battery Charger works with any 12-volt lead-acid battery including standard flooded, AGM and Gel types. Just plug it in to any 110-220 ac power source, and it will recharge and maintain the battery quickly and safely. It is fuse protected, spark-proof and is CUL certified, making it the ultimate 12-volt battery charger and maintainer!

SYX2 Doubling your charging capability saves time and money. The dual station capability of the X2 can separately monitor, charge, and maintain two 12-volt batteries with one AC outlet without overcharging.

SYXC-PARALLEL This unit includes all the same great features of the regular Xtreme Charge, but you can charge all your batteries connected in parallel at the same time. Works on every type of 12-volt lead acid battery – standard, AGM, sealed or gel.

El cargador de mantenimiento de baterías de 5 fases SYXC100-P Xtreme Charge funciona con cualquier pila de plomo-ácido de 12 voltios incluyendo la estándar inundada, la AGM y la Gel. Simplemente enchúfala a cualquier fuente de alimentación de 110-220 AC y recargará y mantendrá la batería rápidamente y de forma segura. Está protegido por fusibles, antichispas y certificado por el CUL, ¡haciendo del cargador de pila el dispositivo definitivo de carga y mantenimiento de pilas de 12 voltios!

SYX2 Doblar tu capacidad de carga te ahorra dinero y tiempo. La capacidad de estación dual del X2 puede monitorizar, recargar y mantener de forma separada dos pilas de 12 voltios con una toma de corriente AC sin sobrecargas.

SYXC-PARALLEL Esta unidad incluye las mismas grandes prestaciones del Xtreme Charge tradicional, pero puedes cargar todas tus pilas conectadas en paralelo al mismo tiempo. Funciona en cualquier batería de plomo-ácido de 12 voltios, ya sea estándar, AGM, sellada o Gel.

Le chargeur et dispositif d'entretien de batteries à 5 étapes, SYXC100-P Xtreme Charge, fonctionne avec n'importe quelle batterie plomb-acide de 12 volts, y compris les batteries noyées standard, les AGM et les batteries à gel. Il suffit de le brancher à une source d'alimentation en courant alternatif de 110-220, et il recharge et entretient la batterie rapidement et en toute sécurité. Il est protégé par un fusible, il a une fonction anti-étincelles et est certifié CUL, ce qui en fait le chargeur et dispositif d'entretien ultime pour des batteries de 12 volts !

SYX2 double votre capacité de chargement et vous fait gagner du temps et de l'argent. La capacité de double station de la X2 peut contrôler, charger et entretenir séparément deux batteries de 12 volts avec une prise de courant alternatif, sans risque de surcharge.

SYXC-PARALLEL Cette unité comprend toutes les mêmes et remarquables caractéristiques du Xtreme Charge standard, mais il vous permet de charger vos batteries connectées en parallèle en même temps. Fonctionne avec tout type de batterie de 12 volts plomb-acide - standard, AGA, étanche ou au gel.

	Input Voltage	Channels	Max Charge Current	Pulse Frequency	Main Battery Cable Length	Lug/Clamp Cable Length
SYXC100-P	90-250 V AC	1	2.5	22-28 kHz	6.00'	2.00'
SYX2	90-250 V AC	2	2.5	22-28 kHz	6.00'	2.00'
SYXC-PARALLEL	90-250 V AC	1	2.5	22-28 kHz	6.00'	2.00'
SYXCR-20	90-250 V AC	1	20	50-60 Hz	6.00'	2.00'



Parts sourced by TVH.

